

# Manual de Placa de Identificação de Obra



## Placas de Obras

Para identificar as obras do Governo do Estado de São Paulo sempre são colocadas duas placas: uma maior denominada Principal e uma menor que chamamos de Placa de Apoio.

Na Principal, o nome da obra deve aparecer em destaque. Na Placa de Apoio devem ser colocadas as informações complementares.

O detalhamento das informações de cada placa é definido pela Secretaria responsável, juntamente com a Subsecretaria de Comunicação.

Preste atenção, porque isso é muito importante: as duas placas têm que estar obrigatoriamente lado a lado. O ideal é que sejam duas placas independentes instaladas com 15 cm de distância entre elas.

**Atenção:** O nome da obra e da Secretaria aplicada é meramente ilustrativa.





## Placa Principal Proporções

As proporções, como exemplificado na figura ao lado, tomam como unidade de medida ( $x$ ) a altura da letra "O" de São Paulo.

Atenção: É muito importante respeitar essas proporções, principalmente nos casos em que há necessidade de redução ou ampliação do tamanho padrão da placa.



## Placa Principal Medidas

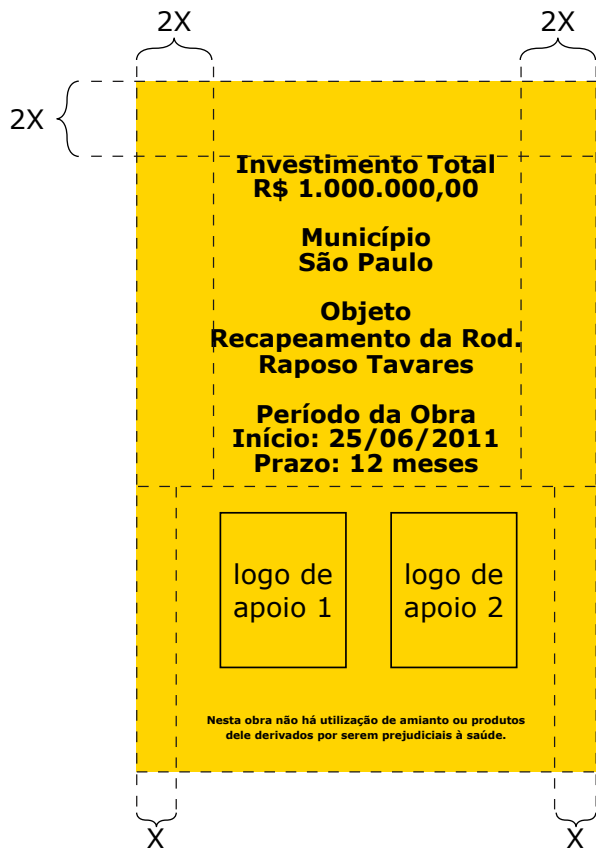
O tamanho padrão da Placa Principal é de 6 m de largura por 3 m de altura.

Para os textos deve-se usar a fonte Verdana, em caixa alta e em negrito (bold), nos tamanhos:

Cabeçalho - 780 pt ou 20,8 cm de altura.

Nome da obra - 600 pt ou 15,3 cm de altura.

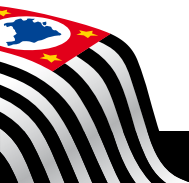
**Atenção:** O tamanho mínimo permitido para a Placa Principal é de 3 m de largura por 1,5 m de altura.

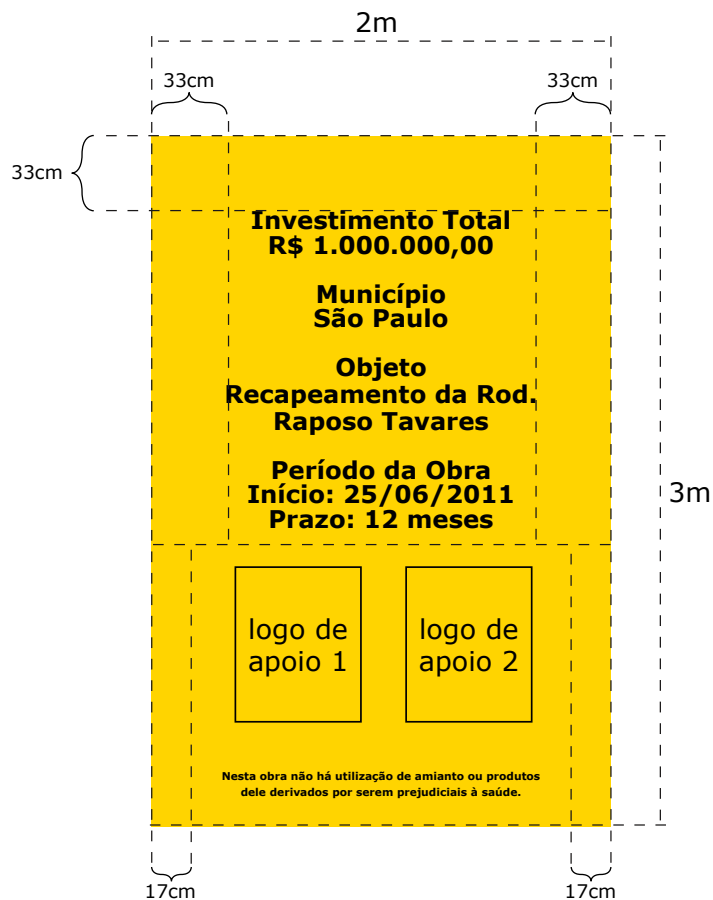


## Placa de Apoio

### Proporções

As proporções, como exemplificado na figura ao lado, tomam como unidade de medida (x) a altura da letra "O" de São Paulo (vide logotipo Placa Principal).





## Placa de Apoio Medidas

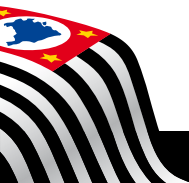
O tamanho padrão da Placa de Apoio é de 2 m de largura por 3 m de altura.

Para os textos deve-se usar a fonte Verdana, em caixa alta e baixa e em negrito (bold), nos tamanhos:

Texto principal - 300 pt ou 8 cm de altura.

Texto rodapé - 135 pt ou 3,5 cm de altura.

**Atenção:** O tamanho mínimo permitido para a Placa de Apoio é de 1 m de largura por 1,5 m de altura.



### Opção 1

**Investimento Total**  
R\$ 1.000.000,00

**Município**  
São Paulo

**Objeto**  
Recapeamento da Rod.  
Raposo Tavares

**Período da Obra**  
Início: 25/06/2011  
Prazo: 12 meses

logo de apoio 1      logo de apoio 2

Nesta obra não há utilização de amianto ou produtos dele derivados por serem prejudiciais à saúde.

### Opção 2

**Investimento Total**  
R\$ 1.000.000,00

**Período da Obra**  
Início: 25/06/2011  
Prazo: 12 meses

logo de apoio 1

logo de apoio 2

logo de apoio 3

Nesta obra não há utilização de amianto ou produtos dele derivados por serem prejudiciais à saúde.

### Opção 3

**Investimento Total**  
R\$ 1.000.000,00

logo de apoio 1

logo de apoio 2      logo de apoio 3

logo de apoio 4

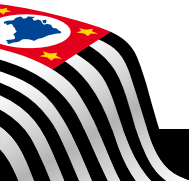
Nesta obra não há utilização de amianto ou produtos dele derivados por serem prejudiciais à saúde.

## Placa de Apoio Prioridade das informações

Nas Placas de Apoio é permitida a aplicação dos logotipos de parceiros de acordo com a necessidade de cada obra.

Se for necessário eliminar parte das informações respeite a priorização apresentada ao lado.

Importante: É obrigatório o uso da frase “Nesta obra não há utilização de amianto ou produtos dele derivados, por serem prejudiciais à saúde” desde 26 de julho de 2007, de acordo com a lei estadual nº 12.684.





## Placas de Obras

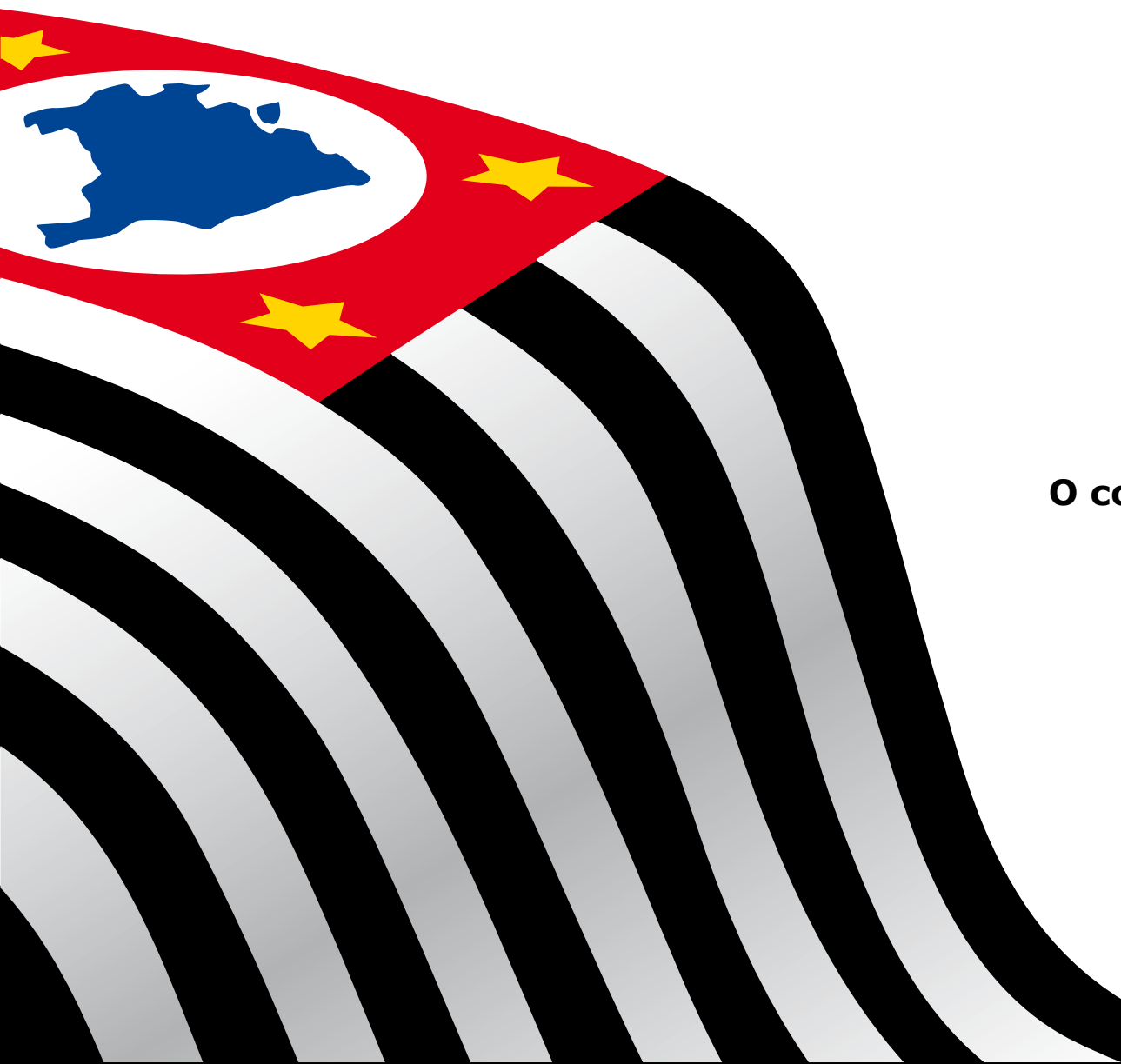
Na impossibilidade de instalar as duas placas separadamente, é permitida a utilização de uma única placa, porém acrescida de uma linha branca vertical com 7 cm de largura.

Essa linha não deve invadir a área destinada a Placa Principal e sim a de Apoio.

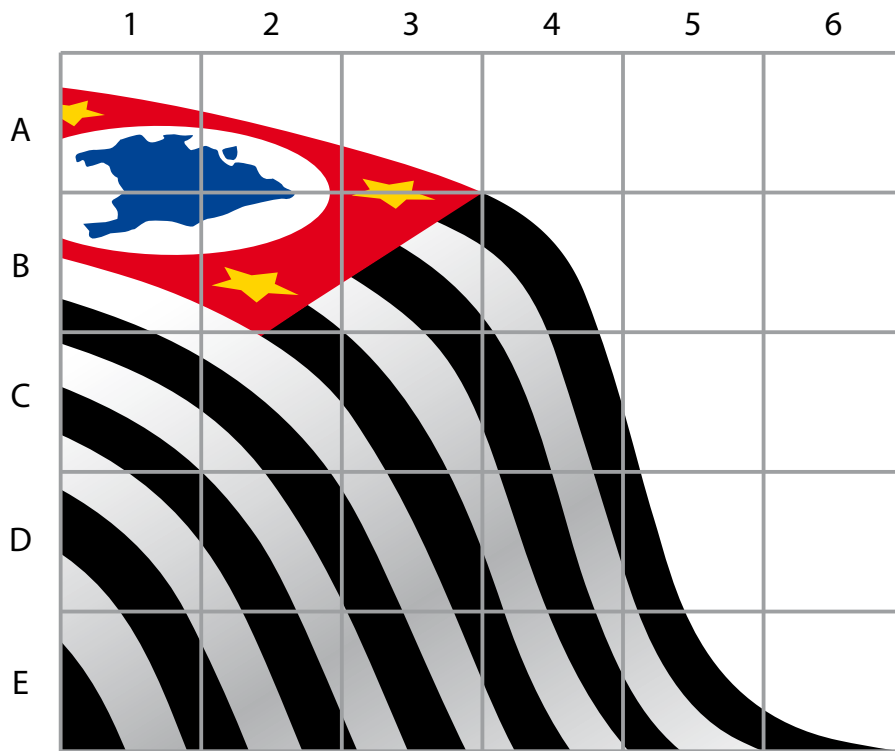




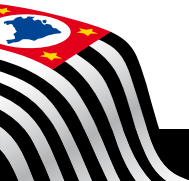
**Informações Adicionais**



## O corte da bandeira



## Grid de construção





**Preto:**  
A base.  
O sustentáculo,  
o alicerce que  
oferece força e  
estrutura.

**Vermelho:**  
A atitude.  
O impulso para  
realizar.

**Amarelo:**  
A energia.  
Luminosidade e  
atmosfera quente.  
Envolve, agrega,  
une pelo emocional.

**Azul:**  
O ponto de  
equilíbrio,  
a calma, presença  
mais suave.

## Elenco de cores

**C M Y K**  
0 0 0 100

**C M Y K**  
0 100 100 0

**C M Y K**  
0 15 100 0

**C M Y K**  
100 80 0 0

**R G B**  
35 31 32

**R G B**  
237 28 36

**R G B**  
255 212 0

**R G B**  
3 78 162

**PANTONE**  
Process  
Black C

**PANTONE**  
185 C

**PANTONE**  
803 C

**PANTONE**  
2945 C

Alfabeto Verdana Regular

A B C D E F G H I J K L M N O P Q R S T U V W X Y Z  
a b c d e f g h i j k l m n o p q r s t u v w x y z  
! ? @ # \$ % ^ & \* ( ) [ ] { } ; < > / \_ - + = ~ , .  
0 1 2 3 4 5 6 7 8 9

**Fonte: Verdana**

**Alfabeto Verdana Bold**

**A B C D E F G H I J K L M N O P Q R S T U V W X Y Z**  
**a b c d e f g h i j k l m n o p q r s t u v w x y z**  
**! ? @ # \$ % ^ & \* ( ) [ ] { } ; < > / \_ - + = ~ , .**  
**0 1 2 3 4 5 6 7 8 9**

